

# 保健だより

南河原中 保健室

No.1

2021. 4. 8



入学・進級おめでとうございます。今日から新年度がスタートです。気持ちも新たに、勉強・部活に力を発揮して、たくましく成長することを願っています。そのためにも、まずは生活リズムを整え、早寝・早起きの習慣を身に付けましょう。服装・髪型・つめといった身だしなみも整えて、気持ちよい生活を送れるようにしましょう。

## 定期健康診断が始まります

4月～6月にかけて、定期健康診断を実施します。

どの健診・検査も、「自分の健康状態を知る」大切な機会です。各事前調査への記入・提出を必ずお願いします。

専門医による検査等が必要な場合には、「治療勧告書」を配布します。忙しい中ではありますが、早期受診をお願いします。

### 定期健康診断の日程

4月	13 (火)	身体測定、視力 聴力 (1・3年のみ)	全学年
	22 (木)	尿検査1次	全学年
	23 (金)	※予備日 5/13・14	
	27 (火)	内科検診	全学年
5月	30 (金)	心臓検診	1年生
	13 (木)	眼科検診	全学年
	19 (水)	歯科健診	1・3年
	20 (木)	耳鼻科検診	2年生
6月	26 (水)	歯科健診	1・2年
	10 (木)	尿検査2次	該当者
11 (金)			

### 保健関係の書類配布しました

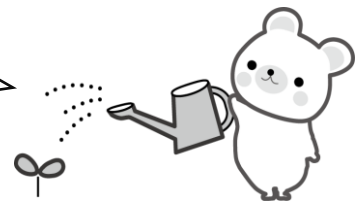
※切 4月12日(月)

- 保健調査票
- 結核問診票
- アレルギー疾患に関する調査
- 運動器調査
- 心電図カルテ (1年のみ)

封筒に入れて提出してください

※色覚検査は1年生が対象です。詳細は後日お知らせ致します。

**4月13日(火)身体測定・給食開始です。**  
体操着、メガネ、はし、歯ブラシ用意しましょう。  
勧告書が配布された場合には、  
早めに専門医を受診しましょう。



### ～ 学校医の先生方 ～

内科 山本 直人 先生 (吉田記念山本クリニック)  
眼科 矢那瀬 淳一 先生 (やなせ眼科)  
歯科 津田 高 先生 (つだ歯科クリニック)  
耳鼻科 河本 英敏 先生 (河本耳鼻咽喉科医院)  
薬剤師 大宮 直浩 先生 (よつば薬局)

各検診・検査でお世話になる先生方です。

みなさんの健康な学校生活をサポートします。



### 毎朝の健康チェックを 忘れずに!

